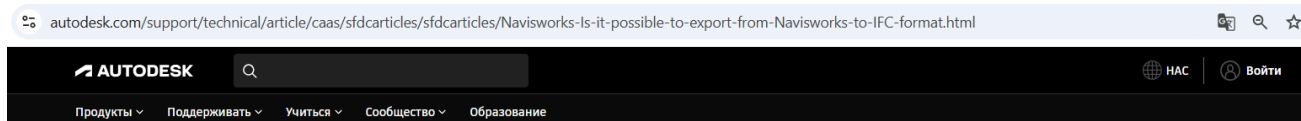


Конвертация файла Navisworks (формата .nwd) в IFC

Официальный сайт Autodesk говорит, что Navisworks не обладает встроенной функцией экспорта IFC, но предлагает воспользоваться сторонними плагинами.



Возможно ли экспортировать IFC-файлы из Navisworks?

Служба поддержки Autodesk
8 декабря 2025 г.

Охваченные продукты и версии ▾

Проблема:

Как экспортировать IFC-файл из Navisworks.

Причины:

В настоящее время в Navisworks отсутствует встроенная функция экспорта IFC-файлов. Эта функциональность доступна только в сторонних дополнениях/плагинах и инструментах.

Решение:

• Для обеспечения этой функциональности используйте один из следующих сторонних плагинов для Navisworks:

◦ [Codemill IFC Exporter](#).

◦ iConstruct for Navisworks Exporter.

• Экспортируйте файл IFC из программы для создания моделей.

Примечание: Если исходные файлы доступны, возможно, их можно импортировать в другое программное обеспечение, поддерживающее экспорт в формат IFC, например, Revit.

См. также:

Вот небольшой список плагинов:

- Codemill IFC Exporter (платный, но есть пробный период при регистрации) [видео](#)
- iConstruct for Navisworks Exporter (платный) [видео](#)
- CrossManager (бесплатный, но требуется регистрация) [описание](#)
[CrossManager](#)
- CellBim (бесплатный) [сайт CellBim](#)
- Signal tools (отечественный, платный) [видео про Signal tools](#)

Подробнее рассмотрим плагин Codemill и CellBIM

Codemill

Плагин компании Codemill Oy можно скачать на официальном сайте Autodesk [Autodesk App Store](#) после регистрации аккаунта.

Плагин совместим с Navisworks Manage и Navisworks Simulate версиями старше 2012 года.

Экспорт с помощью данного плагина работает двумя способами:

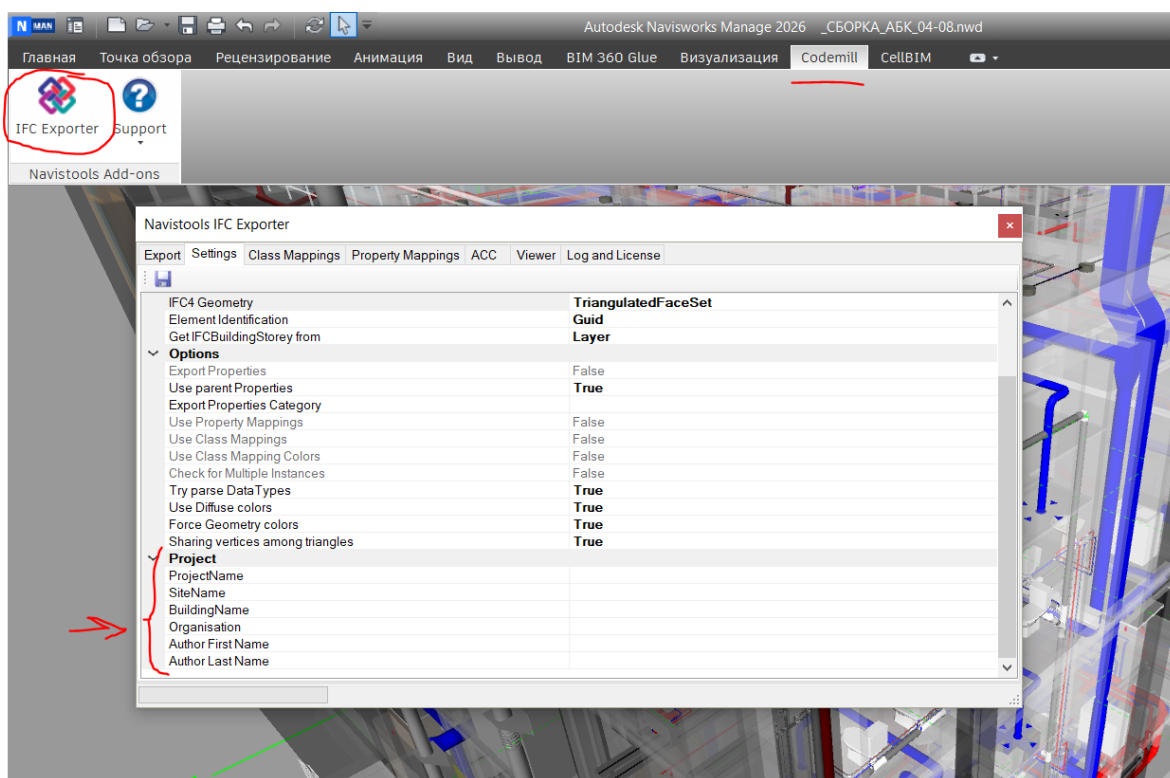
1) Самый простой способ без сопоставлений - Выбор элементов модели (например, в дереве выбора, рамкой или перебором) – выберите элементы, которые вы хотите экспортировать, и экспортируйте их без сопоставления объектов. При таком подходе все объекты в файле IFC будут представлены как IfcBuildingElementProxy.

2) Другой способ — использовать сопоставления объектов (mapping объектов). Для этого нужно создать predefined наборы для выбора или поиска для каждого типа объектов в модели Navisworks и указать плагину, какой IfcElement использовать при их экспорте. К сожалению, данный способ не доступен в пробной версии, но как это работает можно посмотреть [ТУТ](#)

Экспорт IFC без сопоставлений

1) Откройте модель в Navisworks.

2) Вызовите окно с настройками выгрузки через вкладку плагина и кнопки IFC Exporter



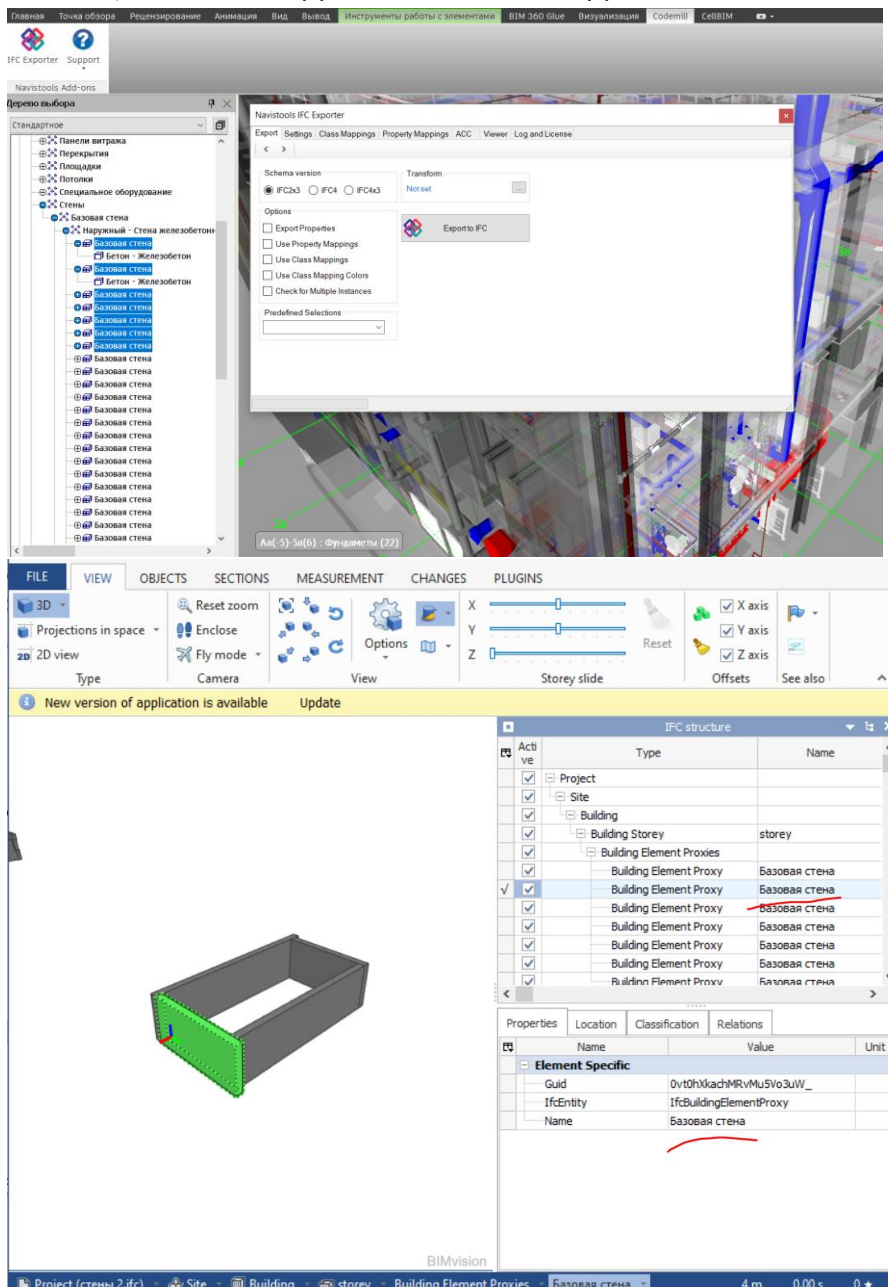
Вкладка «Настройки» используется для ввода основной информации о проекте в файл IFC. Введите значения в поля «Название проекта», «Организация», «Название объекта» и «Название здания» и т.д., если это необходимо

3) После этого выберите один или несколько элементов модели в дереве выбора и нажмите кнопку «Экспорт в IFC», чтобы начать процесс экспорта. Плагин запросит имя файла и создаст файл IFC.

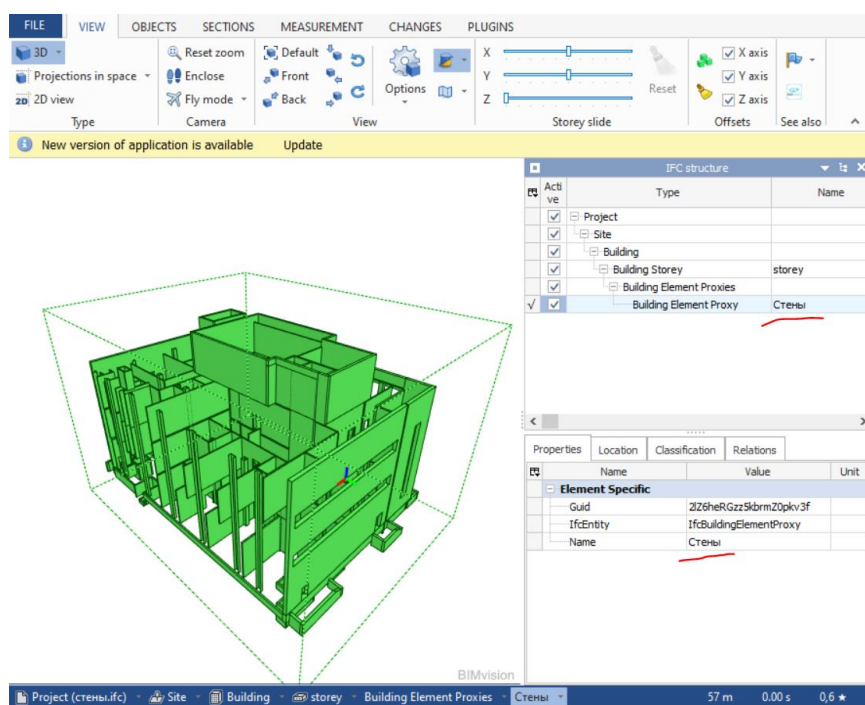
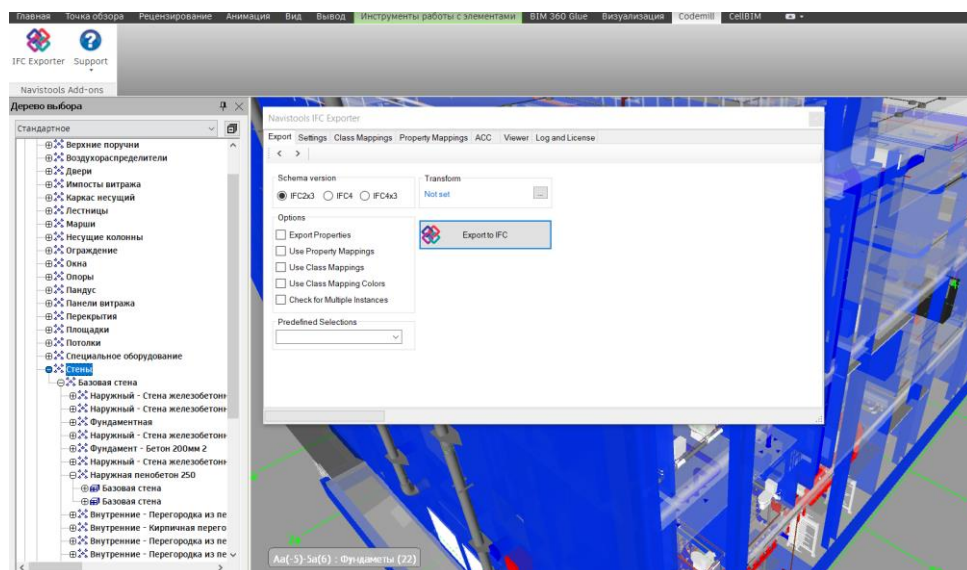
ВАЖНО!

Элементы IFC в итоговом файле IFC создаются на основе выбранных вами элементов, и при запуске процесса плагин создает столько элементов IFC, сколько элементов модели было выбрано. Это справедливо как для ручного выбора элементов модели, так и для использования предустановленных выборок или сопоставлений. Если ничего не было выбрано, файл IFC будет пустым.

Например: Если мы выберем по отдельности несколько элементов из группы СТЕНЫ, плагин создаст несколько отдельных элементов IfcBuildingElementProxy

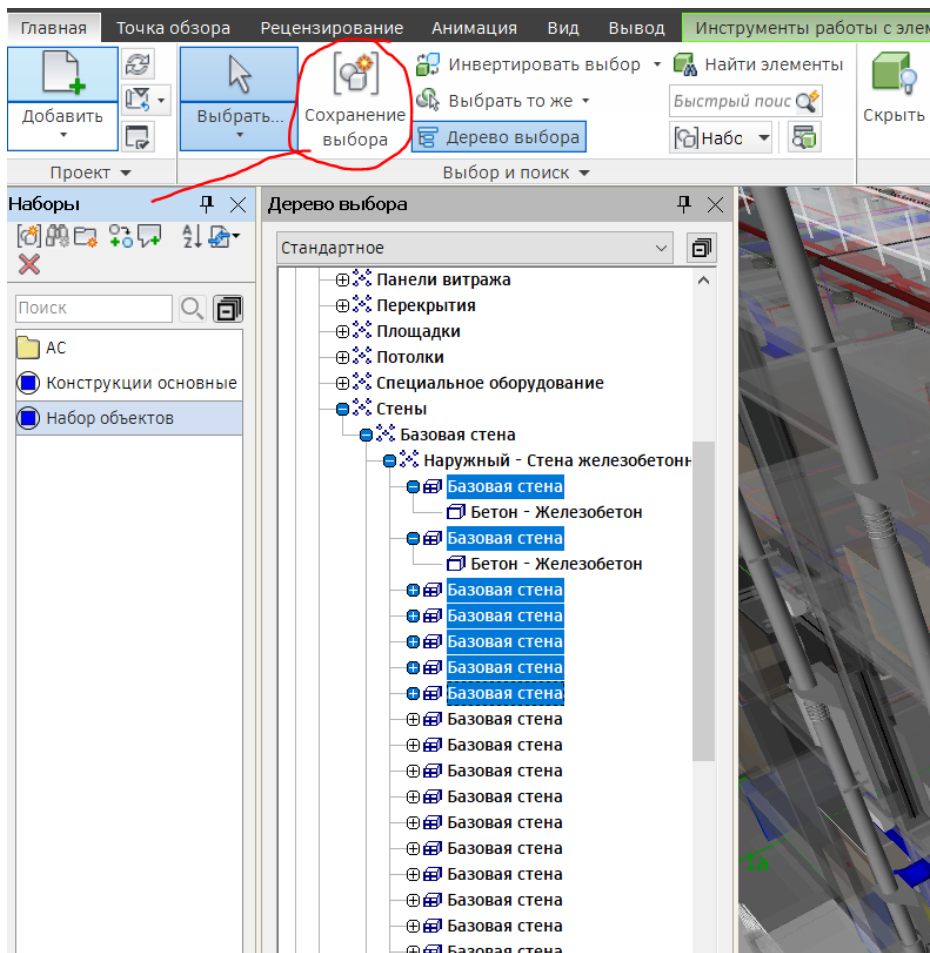


но если мы выберем только группу СТЕНЫ, плагин создаст только один элемент IfcElement, содержащий все оборудование.



Использование predeterminedных наборов

С помощью predeterminedных наборов выбора вы можете автоматически выбирать элементы модели, которые будут включены в процесс экспорта. Подходящий вариант выбора зависит от типа исходной модели. Сохранение predeterminedных наборов можно осуществить с помощью кнопки «Сохранение выбора»



Обратите внимание!

Принцип выбора элементов и попадания их в выгрузку: В выгрузку IFC попадут только те элементы модели выбранные в дереве в ручную или находящиеся внутри predetermined набора, которые находятся в иерархии под выбранным элементом модели. Ниже 2 примера.

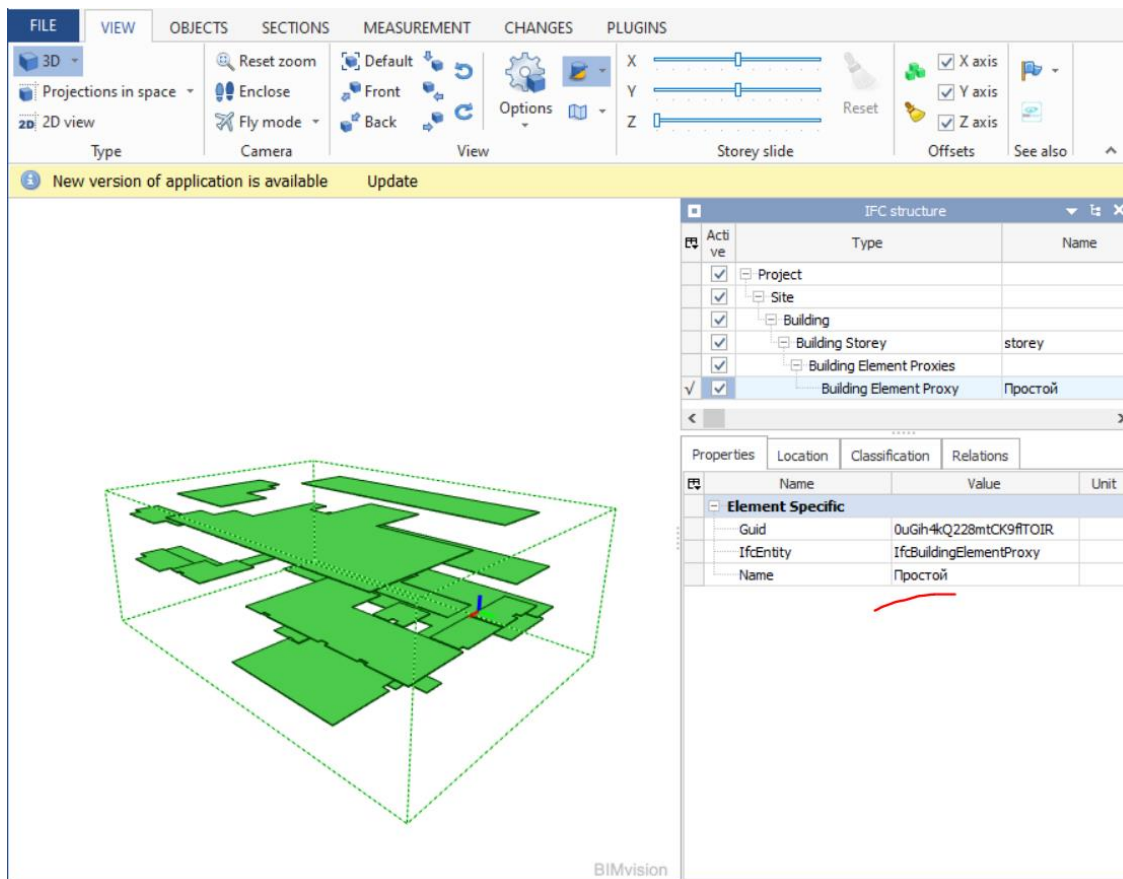
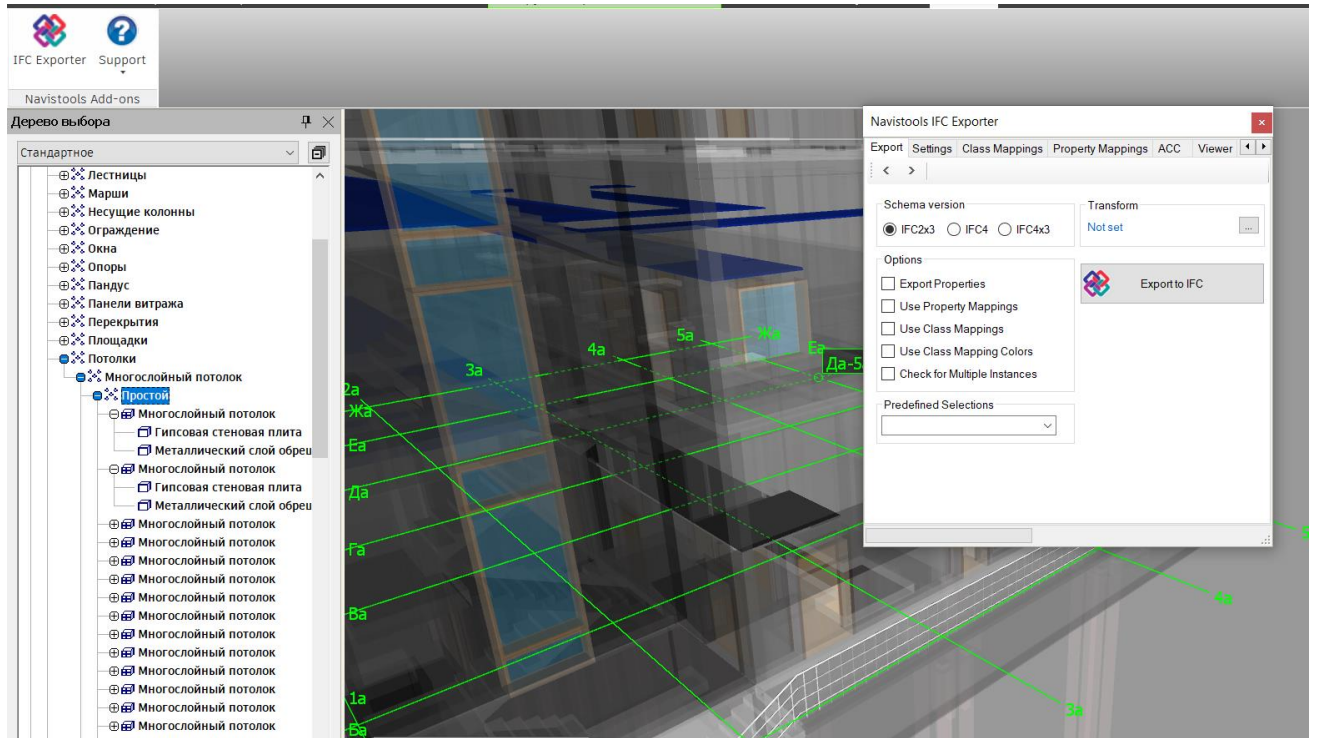
Пример 1

The screenshot displays the Navistools IFC Exporter application. The main window shows a 3D architectural model of a building interior. A multi-layered ceiling is highlighted in green and labeled with grid lines (e.g., 1a, 2a, 3a, 4a, 5a). A selection tree on the left lists various building elements, with 'Многослойный потолок' (Multi-layered ceiling) selected. A settings dialog is open on the right, showing options for schema version (IFC2x3, IFC4, IFC4x3) and export options. The bottom panel features a toolbar with view controls and a table showing the IFC structure and properties of the selected element.

Active	Type	Name	Description
<input checked="" type="checkbox"/>	Project		
<input checked="" type="checkbox"/>	Site		
<input checked="" type="checkbox"/>	Building		
<input checked="" type="checkbox"/>	Building Storey	storey	
<input checked="" type="checkbox"/>	Building Element Proxies		
<input checked="" type="checkbox"/>	Building Element Proxy	Многослойный потолок	
<input checked="" type="checkbox"/>	Building Element Proxy	Многослойный потолок	

Properties	Location	Classification	Relations
Name		Value	Unit
Element Specific			
Guid		0uGh4kQ228mtCK9ftOIR	
IfcEntity		IfcBuildingElementProxy	
Name		Многослойный потолок	

Пример 2



Процесс выполняется в фоновом режиме, поэтому вы можете продолжать работать в Navisworks. Плагин сообщит вам, когда процесс завершится и файл IFC будет сохранен.

CellBIM

Это бесплатный плагин, который доступен для скачивания по [ссылке](#)

Данный плагин осуществляет конвертацию в формат IFCzip, но производительность данного плагина, значительно ниже вышеописанного

Принцип выгрузки тот же: в выгрузку попадет только то, что выбрано (с помощью выбора через дерево или predetermined набора)